

**Ausschließlich für Vertriebspartner!**

*Keine Weitergabe an Kleinanleger oder  
potenzielle Kleinanleger*



## PatriarchSelect

## Managed Depots

**Seit über 20 Jahren**

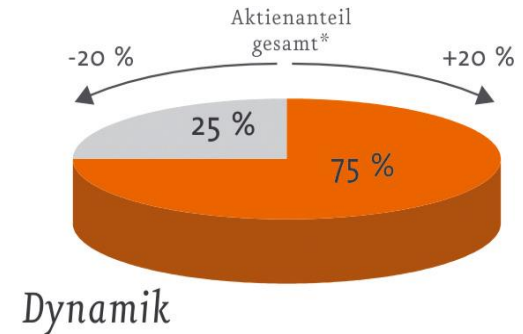
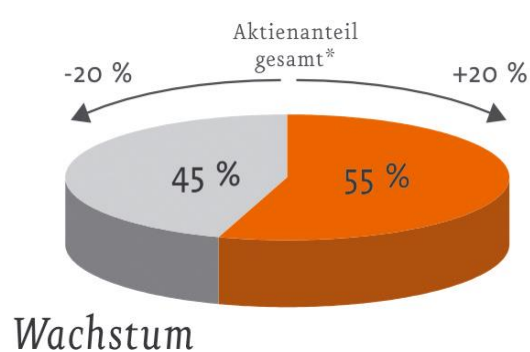
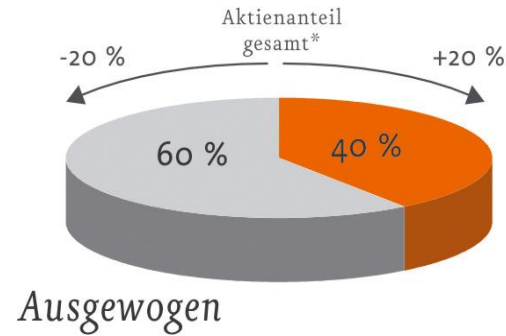
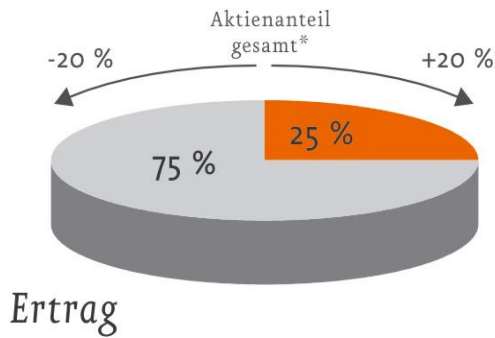
**erfolgreich durch alle Höhen  
und Tiefen des Marktes**

Die Präsentation wurde mit größter Sorgfalt vom Produktspezialistenteam der Patriarch Multi-Manager GmbH erstellt und richtet sich an professionelle Anleger. Dieses Material ist eine **Marketing-Anzeige**. Die in dieser Publikation angegebenen Fondsinformationen sind zu allgemeinen Informationszwecken erstellt worden. Sie ersetzen weder eigene Marktrecherchen noch sonstige rechtliche, steuerliche oder finanzielle Information oder Beratung. Alle Angaben sind ohne Gewähr. Es handelt sich hierbei um eine Werbemitteilung und nicht um ein investmentrechtliches Pflichtdokument.

Rechtlich ausschlaggebend ist der Verkaufsprospekt und das PRIIP, die zu lesen sind, bevor Sie eine endgültige Anlageentscheidung treffen. Bitte beachten Sie: Wertentwicklungen in der Vergangenheit sind kein verlässlicher Indikator für die künftige Wertentwicklung. Investmentfonds unterliegen marktbedingten Kursschwankungen, die zu Verlusten, bis hin zum Totalverlust des eingesetzten Kapitals, führen können. Es wird ausdrücklich auf die Risikohinweise des ausführlichen Verkaufsprospektes verwiesen.



# Maßgefertigte Portfolios aus Expertenhand für jede Risikoneigung





# TOP Patriarch Manager



Marc Worbach, DJE Kapital AG  
Manager für die PatriarchSelect  
Strategien



2024 zum 20. Mal in Folge!

Quelle: Elite-Report



Quelle: ServiceValue GmbH/  
F.A.Z. Institut



Quelle: ServiceValue GmbH



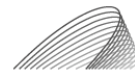
Quelle: Citywire

- Langfristige Erfahrungen und Auszeichnungen garantieren keinen Anlageerfolg. Wertpapiere unterliegen marktbedingten Kursschwankungen, die möglicherweise nicht durch das aktive Management des Vermögensverwalters ausgeglichen werden können.



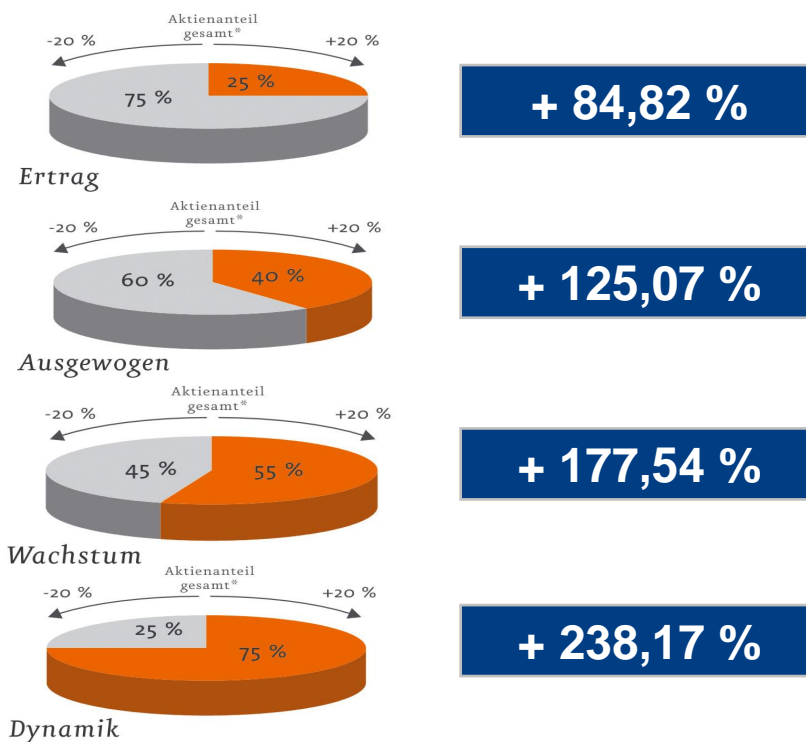
## Für die Patriarch Fondsvermögensverwaltungen gelten folgende Prämissen

- Zielinvestment immer Fonds (Funds of Funds)
- Je nach Marktlage:  
Aktienanteil kann von der jeweiligen Grundstruktur um jeweils +20% und – 20% schwanken (<> Renten)
- Internationale Ausrichtung  
Keine Beschränkung der Märkte und Branchen
- **Best Advice Ansatz:**
  - **DJE-Fonds maximal 15% der Gesamtanlage**
  - **jede weitere KAG 10% der Gesamtanlage**
  - **Nie eigene Patriarch Fonds berücksichtigt**
- banken-, versicherungs- und konzernunabhängig

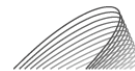


# Gute Ergebnisse auch über schwierigste Zeiten („Finanzkrise etc.“) geben dem Anleger Sicherheit.

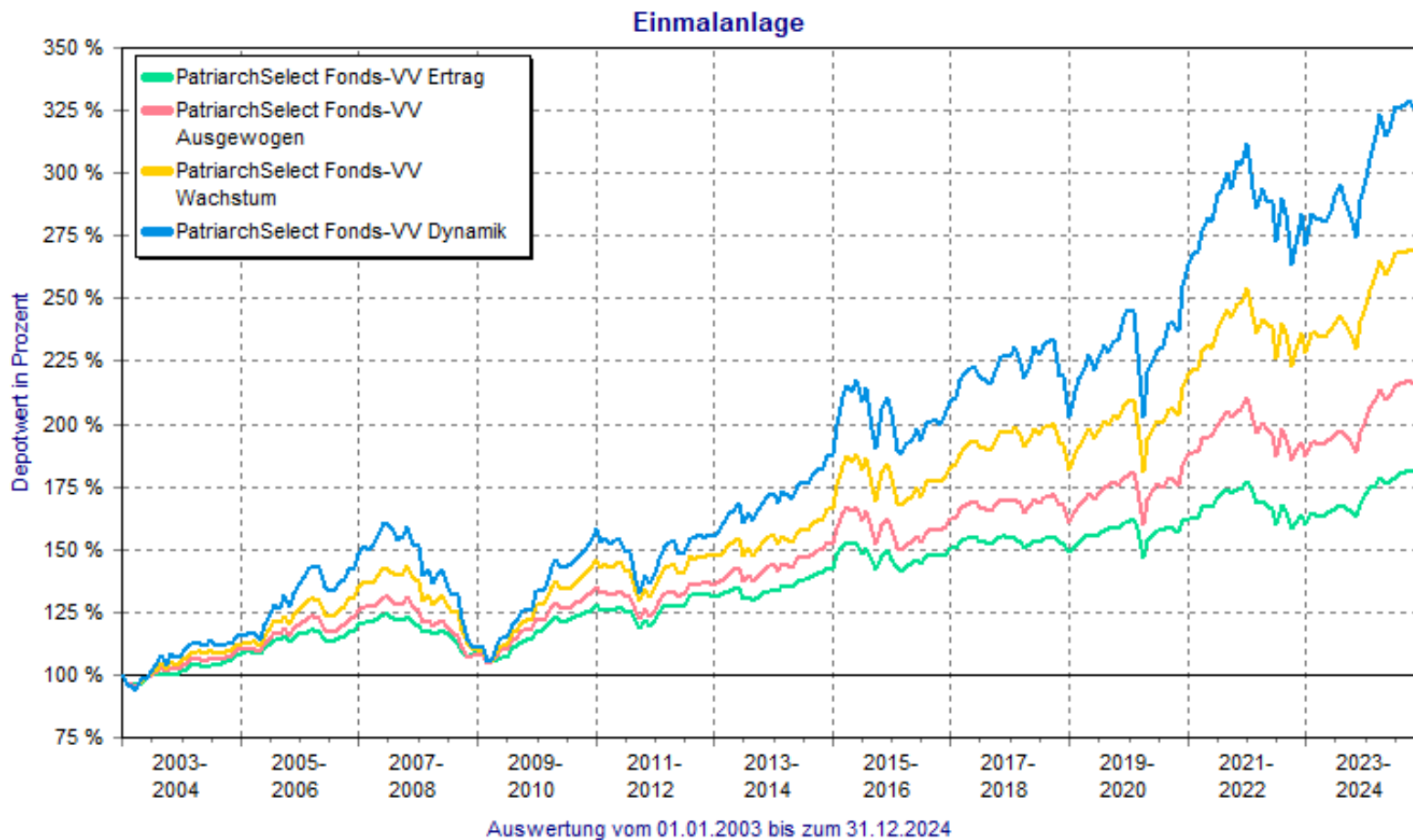
**Kumulierte Ergebnisse seit Auflage (01.01.03-31.12.2024) nach laufenden Spesen zwischen 2,82% – 5,69% p.a.**



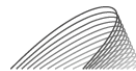
Quelle: Patriarch Multi-Manager GmbH - Wertentwicklung seit Auflegung im Januar 2003 bis Dezember 2024 FVBS



# Darstellung im Chartverlauf der verschiedenen Modelle die gesamte Laufzeit nach laufenden Spesen



Quelle: FVBS



Rechtliche Hinweise: Alle hier abrufbaren Inhalte werden Ihnen lediglich als Information zugänglich gemacht und dürfen weder ganz noch teilweise vervielfältigt, an andere Personen weiterverteilt oder veröffentlicht werden. Hiervon ausgenommen ist die Nutzung zum persönlichen, nicht kommerziellen Gebrauch. Sie richten sich ausschließlich an Kunden, die ihren Wohnsitz in der Bundesrepublik Deutschland haben und insbesondere nicht an Kunden mit Wohnsitz in den Vereinigten Staaten von Amerika, Kanada oder Großbritannien.

Die Inhalte sind daher ausschließlich in deutscher Sprache gefasst und, insbesondere auch Produktinformationen sowie Ausarbeitungen/ Veröffentlichungen oder Einschätzungen zu Wertpapieren, dienen ausschließlich Informationszwecken. Die Inhalte stellen weder eine individuelle Anlageempfehlung noch eine Einladung zur Zeichnung oder ein Angebot zum Kauf oder Verkauf von Wertpapieren oder sonstigen Finanzinstrumenten dar. Sie sollen lediglich eine selbständige Anlageentscheidung des Kunden erleichtern und ersetzen nicht eine anleger- und anlagegerechte Beratung.

Wertentwicklung nach der marktgängigen Berechnungsmethode für Fondsvermögensverwaltungen ohne Berücksichtigung von Ausgabeaufschlägen und Managementgebühren. Historische Wertentwicklungen lassen keine Rückschlüsse auf eine ähnliche Entwicklung in der Zukunft zu. Diese sind nicht prognostizierbar. Die Patriarch Multi-Manager GmbH übernimmt keine Gewähr für die zukünftige Performance der Fonds. Die Patriarch Multi-Manager GmbH hat mit den obigen Fondsgesellschaften bzw. deren Hauptvertriebsgesellschaften Verträge über den Vertrieb von Wertpapieren abgeschlossen und bezieht aufgrund dessen eine Vergütung. Bei der Abbildung des Portfolios handelt es sich um ein Modellportfolio und nicht um die Abbildung eines spezifischen Kundendepots.

Patriarch Multi-Manager GmbH // Ulmenstraße 37-39 // 60325 Frankfurt am Main // Telefon: +49-69-715 89 90-0 // Fax: +49-69-715 89 90-38 // E-Mail: [info@patriarch-fonds.de](mailto:info@patriarch-fonds.de) // [www.patriarch-fonds.de](http://www.patriarch-fonds.de) // Geschäftsführer: Dirk Fischer // Steuernummer: 014 225 44486 Finanzamt Frankfurt // Handelsregister: Amtsgericht Frankfurt am Main, HRB 58319

Finanzanlagenvermittler-Reg.-nummer: D-F-125-1W96-17 mit Erlaubnis nach § 34f Abs. 1 Satz 1 Nr. 1, 2, 3 GewO // Versicherungsvermittler-Reg.-nummer: D-2FRT-IYP4A-85 mit Erlaubnis nach § 34d Abs. 1 GewO // Zuständige Aufsichtsbehörde für die Tätigkeiten nach § 34f, und § 34d GewO: Industrie- und Handelskammer Frankfurt am Main // Börsenplatz 4, 60313 Frankfurt am Main // Telefon: +49 69 2197-0 // Fax: +49 69 2197-1424 // [info@frankfurt-main.ihk.de](mailto:info@frankfurt-main.ihk.de) // Das Register wird geführt bei: Deutscher Industrie- und Handelskammertag (DIHK) e.V., Breite Straße 29, 10178 Berlin // Telefon (0 180) 60 05 85 0 (Festnetzpreis 0,20 €/ Anruf; Mobilfunkpreise maximal 0,60 €/Anruf) // [www.vermittlerregister.info](http://www.vermittlerregister.info)

Das Unternehmen hält keine unmittelbaren oder mittelbaren Beteiligungen von mehr als 10% der Stimmrechte oder des Kapitals an einem Versicherungsunternehmen. Ein Versicherungsunternehmen hält keine mittelbaren oder unmittelbaren Beteiligungen von mehr als 10% der Stimmrechte oder des Kapitals am Unternehmen.

**ESG-Positionierung des Unternehmens:** Die Patriarch Multi-Manager GmbH identifiziert sich mit den 2015 von der UN verabschiedeten 17 weltweiten Nachhaltigkeitszielen. Im Geiste dieser Ausrichtung sind bereits viele Bemühungen hierzu auf Unternehmensebene erfolgt. Das fängt bei kleinen Themen wie Mülltrennung und Papierreduzierung an und setzt sich beispielsweise in der stetigen Optimierung des CO<sub>2</sub>-Fußabdruckes der Firma fort. Dies wird beispielsweise über eine deutliche Senkung der Reisetätigkeit (z.B. zugunsten von Videokonferenzen) oder Optimierung des Reisemittels (bevorzugt Deutsche Bahn) begünstigt. Auch erste Optimierungen bei Heiz- und Energiesystemen wurden vorgenommen (Beispiel Außendienstbüro München). Sämtliche Mitarbeiter sind zudem hinsichtlich der Bedeutung des Themas Nachhaltigkeit sensibilisiert. Mit Blick auf die vertriebllich betreuten Investmentmandate beispielsweise für Consortia, Mediolanum International Funds, DJE Kapital AG oder HAC unterliegt die Verantwortung und Beeinflussung deren ESG-Ausrichtung auf Produktebene dem Investmentansatz des jeweilig verantwortlichen Fondsmanagers und ist von Seiten der Patriarch nicht zu beeinflussen. Diese jeweilige Positionierung wird seit 10.3.2021 prospektseitig klar dargelegt und veröffentlicht. Gesetzliche Grundlage hierfür ist die Verordnung (EU) 2019/2088 des Europäischen Parlaments und des Rates vom 27. November 2019 über nachhaltigkeitsbezogene Offenlegungspflichten im Finanzdienstleistungssektor. Sämtliche in den Prospekten hinterlegten Informationen oder zusätzliche, firmenspezifische ESG-Erläuterungen (hier beispielhaft von der [DJE Kapital AG](#) oder von [Banca Mediolanum](#)) stellt Patriarch seinem Netzwerk offen zur Verfügung.

Die Anschrift der Schlichtungsstellen, die bei Streitigkeiten zwischen Vermittlern oder Beratern und Versicherungsnehmern angerufen werden können, lauten: Versicherungsombudsmann e.V., Postfach 08 06 32, 10006 Berlin // [www.versicherungsombudsmann.de](http://www.versicherungsombudsmann.de) // Weitere Adressen über Schlichtungsstellen und Möglichkeiten der außergerichtlichen Streitbeilegung erhalten Sie bei: Bundesanstalt für Finanzdienstleistungsaufsicht (BaFin), Graurheindorfer Straße 108, 53117 Bonn [www.bafin.de](http://www.bafin.de)

Berufsrechtliche Regelungen: § 34d Gewerbeordnung (GewO) // §§ 59-68 Gesetz über den Versicherungsvertrag (VVG) // Verordnung über die Versicherungsvermittlung und -beratung (VersVermV) // § 34f Gewerbeordnung (GewO) // Verordnung über die Finanzanlagenvermittlung (FinVermV) // Die berufsrechtlichen Regelungen können über die vom Bundesministerium der Justiz und von der juris GmbH betriebenen Homepage [www.gesetze-im-internet.de](http://www.gesetze-im-internet.de) eingesehen und abgerufen werden.